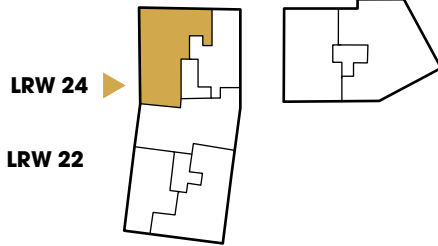


# WOHNUNG 38, 2.5-ZIMMER

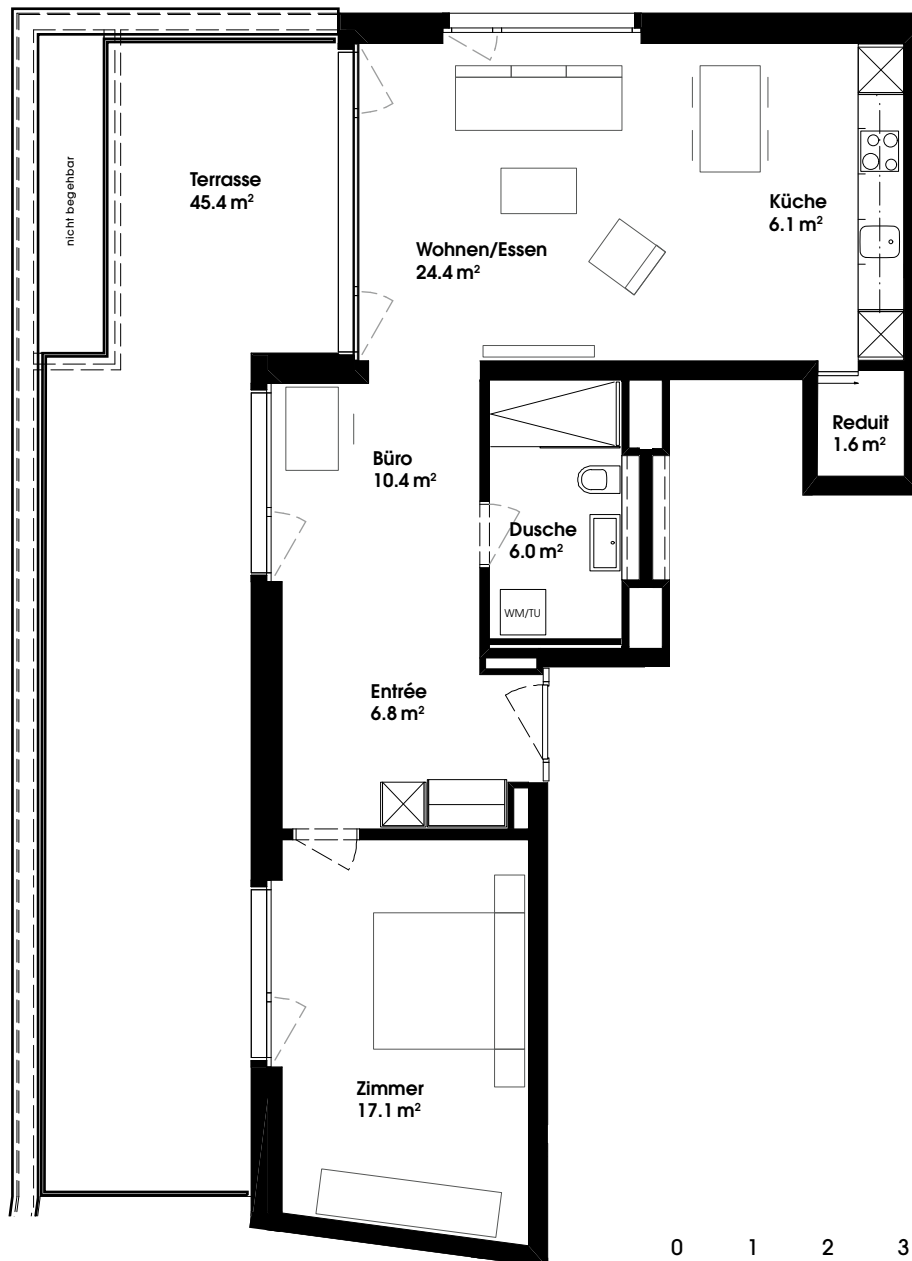
Leonhard-Ragaz-Weg 24

# SIHLFELD ZÜRICH

GBS 157



**WOHNFLÄCHE** 72.4 m<sup>2</sup>  
**TERRASSE** 45.4 m<sup>2</sup>  
**GESCHOSS** Attikageschoss



0 1 2 3 4 5m

1:100



[www.sihlfeld-zuerich.ch](http://www.sihlfeld-zuerich.ch)

Stand Oktober 2019. Alle Angaben, Pläne, Zeichnungen usw. sind unverbindlich. Die Möblierung auf den Plänen und die Visualisierungen dienen als Beispiele und zeigen nicht immer den endgültigen Ausbau. Änderungen bleiben bis Bauvollendung vorbehalten.